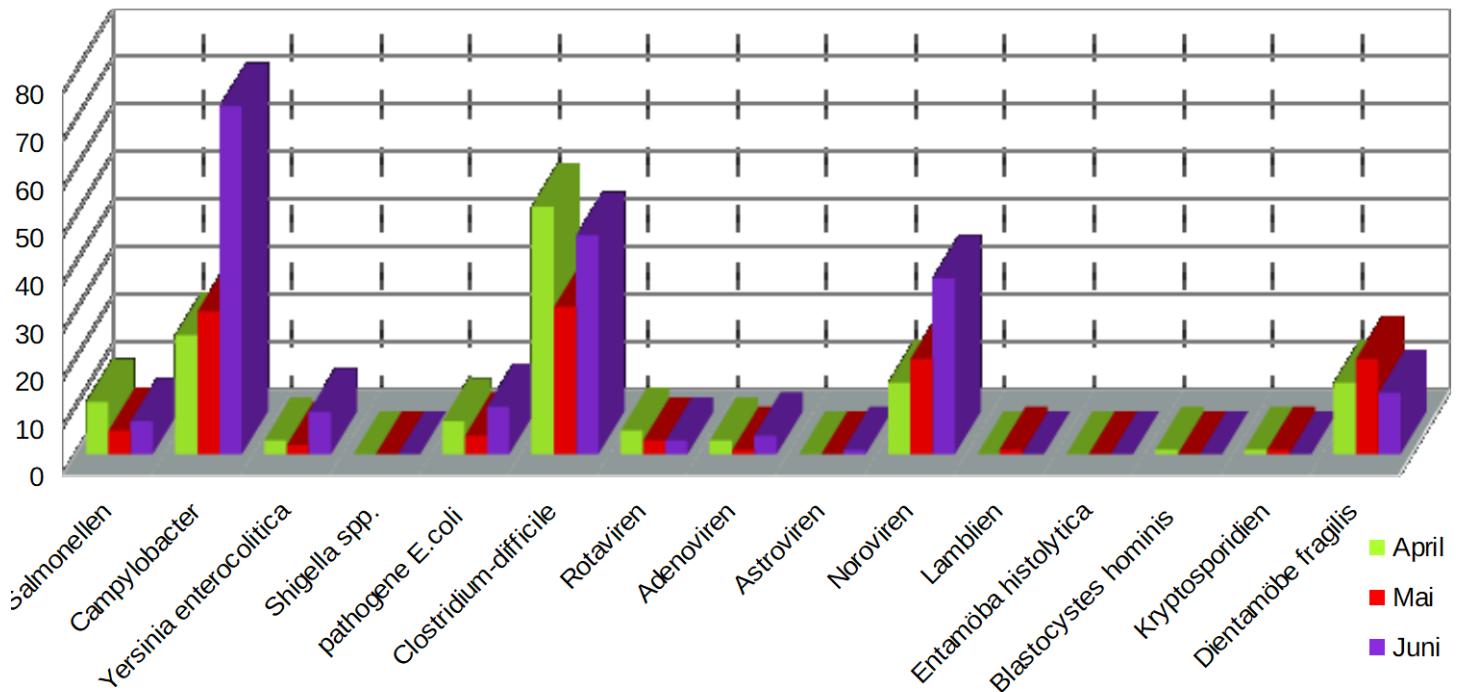


## Quartalsstatistik Durchfallerreger II/2021

Sehr geehrte Frau Kollegin, sehr geehrter Herr Kollege,

langsam aber sicher „normalisiert“ sich die Lage, die Kontakte werden wieder häufiger, die Gemeinschaftseinrichtungen und Großküchen beginnen wieder zu laufen – die Durchfallerreger kommen langsam zurück. Dies ist sehr gut am Anstieg der Norovirusinfektionen im Juni zu sehen, ein früher für diese Jahreszeit eher ungewöhnlicher Befund.



Mit  
freundlichen kollegialen Grüßen  
Ihr Medizinisches Labor Ostsachsen